



# Infos über den SVR

---

## Was ist der SVR?

SVR ist kurz für:

**Sachverständigenrat** für Integration und Migration.

Der SVR ist eine Gruppe von Forschern.

Die Forscher kennen sich gut aus mit Integration und Migration.

Diese Themen sind wichtig für Deutschland.

Denn schon immer sind viele Menschen aus anderen Ländern hierhergekommen.

Das nennt man: **Migration**.

### Die Forscher untersuchen:

- Warum verlassen Menschen ihre Heimat?
- Wie kommen sie hier an?

Die Menschen sollen ihr Leben in Deutschland gut leben können.

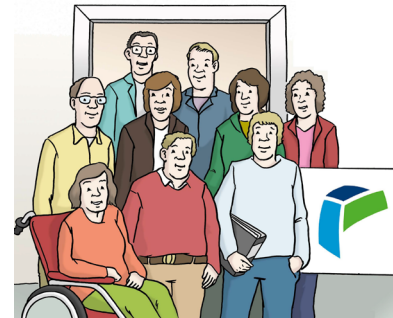
**Keiner** soll sie ausgrenzen oder benachteiligen.

Alle Menschen in Deutschland sollen gut zusammenleben können.

Zum Beispiel lernen Menschen aus dem Ausland Deutsch

oder Nachbarn laden Menschen aus dem Ausland zum Kaffee ein.

Das nennt man: **Integration**.



### Der SVR überlegt:

- Wie kann man Integration und Migration gut planen?
- Wie kann der Weg nach Deutschland sicherer sein?
- Was muss man für gute Integration tun?

Das ist die Forschung vom SVR.

Der SVR schreibt Berichte und berät die Politiker. Dann können die Politiker besser entscheiden.





## Was macht der SVR?

Politiker brauchen für ihre Arbeit Fachleute wie die Forscher vom SVR. Die Forscher geben den Politikern wichtige Infos über die Themen Integration und Migration.

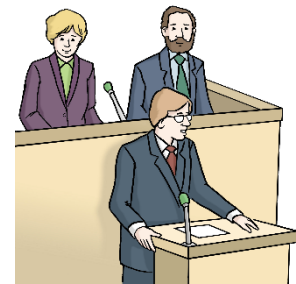
### Der SVR erforscht:

- Wie klappt die Migration nach Deutschland und wie klappt die Integration in Deutschland?
- Welche Probleme gibt es?
- Was kann man gegen die Probleme tun?



### Der SVR berät:

- Was können die Menschen und die Politiker tun?
- Welche Infos aus der Forschung helfen ihnen?
- Was muss man noch wissen über Integration und Migration?



Der SVR berät die Politiker.

Dafür nutzt der SVR die Ergebnisse aus der Forschung.

Der SVR sagt **nicht** einfach nur das, was die Politiker hören wollen.

Vielleicht zeigen die Ergebnisse aus der Forschung: Integration und Migration laufen schlecht.

Dann sagt der SVR das auch so.

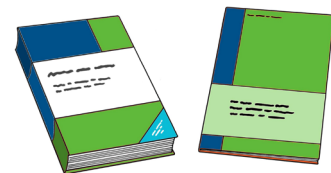
Der SVR nimmt seine Forschung ernst.

Alle Ergebnisse stehen auf der Internet-Seite vom SVR.

Sie finden die Ergebnisse vom SVR hier:

[www.svr-migration.de/publikationen](http://www.svr-migration.de/publikationen)

Die Ergebnisse sind **nicht** in Leichter Sprache.





## Das Jahrgutachten

Der SVR schreibt jedes Jahr einen Bericht für die Bundesregierung.

Der Bericht heißt: **Jahrgutachten**.

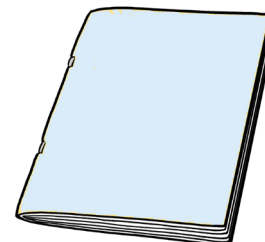
Im Jahrgutachten steht:

Wie gut oder schlecht lief es in Deutschland mit der Integration und Migration?

Sie finden die Jahrgutachten hier:

[www.svr-migration.de/jahrgutachten](http://www.svr-migration.de/jahrgutachten)

Diese Infos sind **nicht** in Leichter Sprache.



---

## Antworten für dringende Fragen und Themen

Ab und zu haben die Menschen oder die Politiker sehr dringende Fragen oder Themen.

Zum Beispiel:

Verschlechtert sich die Integration wegen Corona?

Der SVR schreibt dann auf, was die Forscher darüber wissen.



---

## Das Integrationsbarometer

Der SVR macht alle 2 Jahre eine Befragung über die Integration in Deutschland:

Wie gut oder schlecht klappt Integration in Deutschland?

Der SVR befragt dafür verschiedene Menschen:

- Menschen, die hier geboren sind.
- Menschen, die aus anderen Ländern kommen.

Der SVR sammelt alle Meinungen und schreibt die Ergebnisse auf.

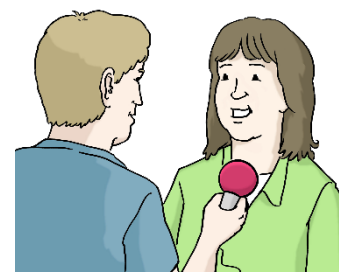
Die Ergebnisse von der Befragung heißen:

**Integrationsbarometer.**

Sie finden das Integrationsbarometer hier:

[www.svr-migration.de/barometer](http://www.svr-migration.de/barometer)

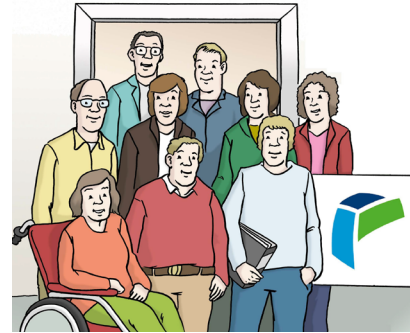
Diese Infos sind **nicht** in Leichter Sprache.





## Wie arbeitet der SVR?

Die Forscher im SVR sind aus verschiedenen Forschungs-Bereichen. Die Forscher kennen sich sehr gut aus mit Integration und Migration. Die Forscher sind für ihre Forschung auf der ganzen Welt bekannt.



Jeder Forscher ist für 3 Jahre im SVR.  
Jeder Forscher kann danach nochmal für 3 Jahre in den SVR.

Der SVR hat eine Geschäftsstelle.  
Die Geschäftsstelle hilft dem SVR bei der Arbeit.



Die Arbeit vom SVR kostet Geld.  
Das Geld für die Arbeit kommt vom Bundesministerium des Innern und für Heimat.  
Der Bund bestimmt für jedes Jahr, wie viel Geld der SVR für seine Arbeit bekommt.  
Im Jahr 2021 hat der SVR 2 Millionen Euro bekommen.



### Der Text in Leichter Sprache ist von:

© Büro für Leichte Sprache,  
Lebenshilfe für Menschen mit geistiger Behinderung Bremen e.V., 2022.

### Das Siegel ist von:

Deutsche Gesellschaft für Leichte Sprache eG.

### Die Bilder sind von:

© Lebenshilfe für Menschen mit geistiger Behinderung Bremen e.V.  
Illustrator Stefan Albers.